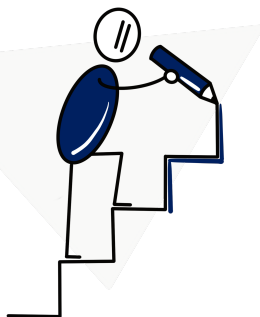


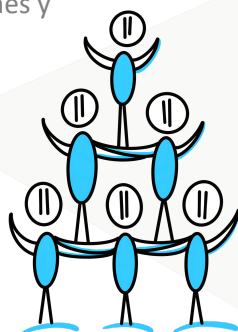
Mentalidad de crecimiento

Ser capaz de cuestionarse a sí mismo y de progresar



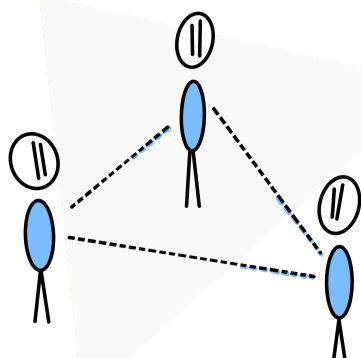
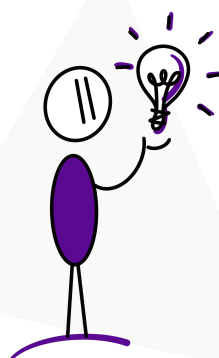
Fiabilidad

Inspirar confianza gracias a sus acciones y a sus actitudes profesionales



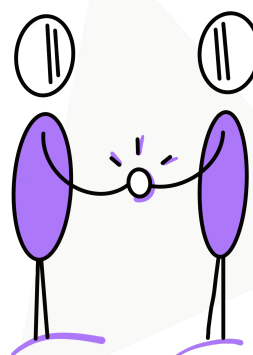
Autoconocimiento

Conócete a ti mismo



Interacciones

Disponer de los recursos lingüísticos necesarios para entender y hacerse entender. Mostrar consideración y capacidad de escucha



Compromiso

Ser una fuerza creativa. Abordar activamente el trabajo y las tareas relacionadas



MENTALIDAD DE CRECIMIENTO



ADAPTABILIDAD

ADAPTARSE AL CAMBIO

Capacidad de integrar los cambios para adaptarse de forma positiva a las personas y al entorno



ACEPTACIÓN DE OBSERVACIONES PROFESIONALES

ACEPTAR COMENTARIOS

Capacidad para aceptar observaciones/comentarios y tenerlos en cuenta para mejorar su trabajo



AUTONOMÍA

REALIZAR TAREAS SIN AYUDA DE OTRAS PERSONAS

Capacidad para ser independiente, pensar, tomar decisiones y emprender acciones por sí mismo, dentro del marco y los límites establecidos por el puesto de trabajo



APRENDER A APRENDER

APRENDER DE SUS PROPIOS ÉXITOS Y FRACASOS

Capacidad y deseo de adquirir y actualizar continuamente conocimientos y competencias

AUTOCONOCIMIENTO



PRESENTACIÓN PERSONAL

CUIDAR DE SU ASPECTO

Capacidad para adaptar su imagen y apariencia según el puesto



INTELIGENCIA EMOCIONAL

CONTROLAR SUS EMOCIONES

Capacidad de utilizar la información emocional para identificar la forma adecuada de gestionar sus emociones, dependiendo de la situación



CONFIANZA EN SÍ MISMO

CREEN EN SI MISMO

Capacidad para apreciar sus cualidades y recursos personales, lo que genera un sentimiento de confianza

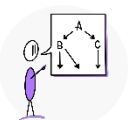


AUTOREFLEXIÓN

COMPRENDER SUS PROPIOS SENTIMIENTOS Y COMPORTAMIENTOS

Capacidad de poner las cosas en perspectiva, de reflexionar sobre sus propios sentimientos y comportamiento

COMPROMISO



SENTIDO DE ORGANIZACIÓN

ESTRUCTURAR SU TRABAJO DE FORMA METÓDICA

Capacidad de planificar, preparar, priorizar y coordinar las tareas a realizar con una visión global de la situación



SENTIDO DE RESPONSABILIDAD

SER CONSCIENTE DE SUS DEBERES

Capacidad de asumir las consecuencias de sus decisiones y acciones, de sentirse responsable de las tareas que se le confían



TOMA DE INICIATIVA

ACTUAR POR CUENTA PROPIA

Capacidad de ofrecer, actuar o imaginar nuevas soluciones para realizar o mejorar su trabajo, de acuerdo con las normas del lugar de trabajo



CAPACIDAD DE ANTICIPACIÓN

PREPARARSE ANTES DE ACTUAR

Capacidad de mirar al futuro, de trabajar con perseverancia y de prepararse según las necesidades

FIABILIDAD



RESPECTO DE LAS NORMAS

RESPECTAR LAS NORMAS

Capacidad de respetar las normas relacionadas con el contexto en el que se desarrolla la actividad



EFICIENCIA

ALCANZAR SUS OBJETIVOS A TIEMPO

Capacidad para obtener los resultados esperados y cumplir los objetivos a tiempo



SENTIDO ÉTICO

SER FIEL A LOS VALORES DE SU TRABAJO

Capacidad para actuar de acuerdo con los valores del trabajo, para adoptar una actitud deontológica ante situaciones determinadas

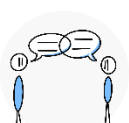


CONCIENCIA EN EL TRABAJO

COMPORTARSE ADECUADAMENTE

Capacidad y voluntad de adoptar el comportamiento adecuado en el lugar de trabajo y de realizar los esfuerzos necesarios para alcanzar los objetivos

INTERACCIONES



COMUNICACIÓN

SABER EXPRESARSE

Capacidad para expresarse con claridad y eficacia, para saber estructurar sus ideas, adaptar su vocabulario y su mensaje a la persona a la que se dirige



LIDERAZGO

DIRIGIR UN GRUPO EN LA DIRECCIÓN ELEGIDA

Capacidad de influir y reunir a un grupo para lograr un objetivo común, en una relación de confianza mutua y sin exceder su autoridad



ASERTIVIDAD

EXPRESARSE CON CONFIANZA

Capacidad para expresar con confianza sus sentimientos y hacer valer sus derechos, respetando los sentimientos y derechos de los demás



TRABAJO EN EQUIPO

COLABORAR CON LOS DEMÁS

Capacidad para emprender misiones en equipo basadas en el respeto mutuo para lograr objetivos comunes