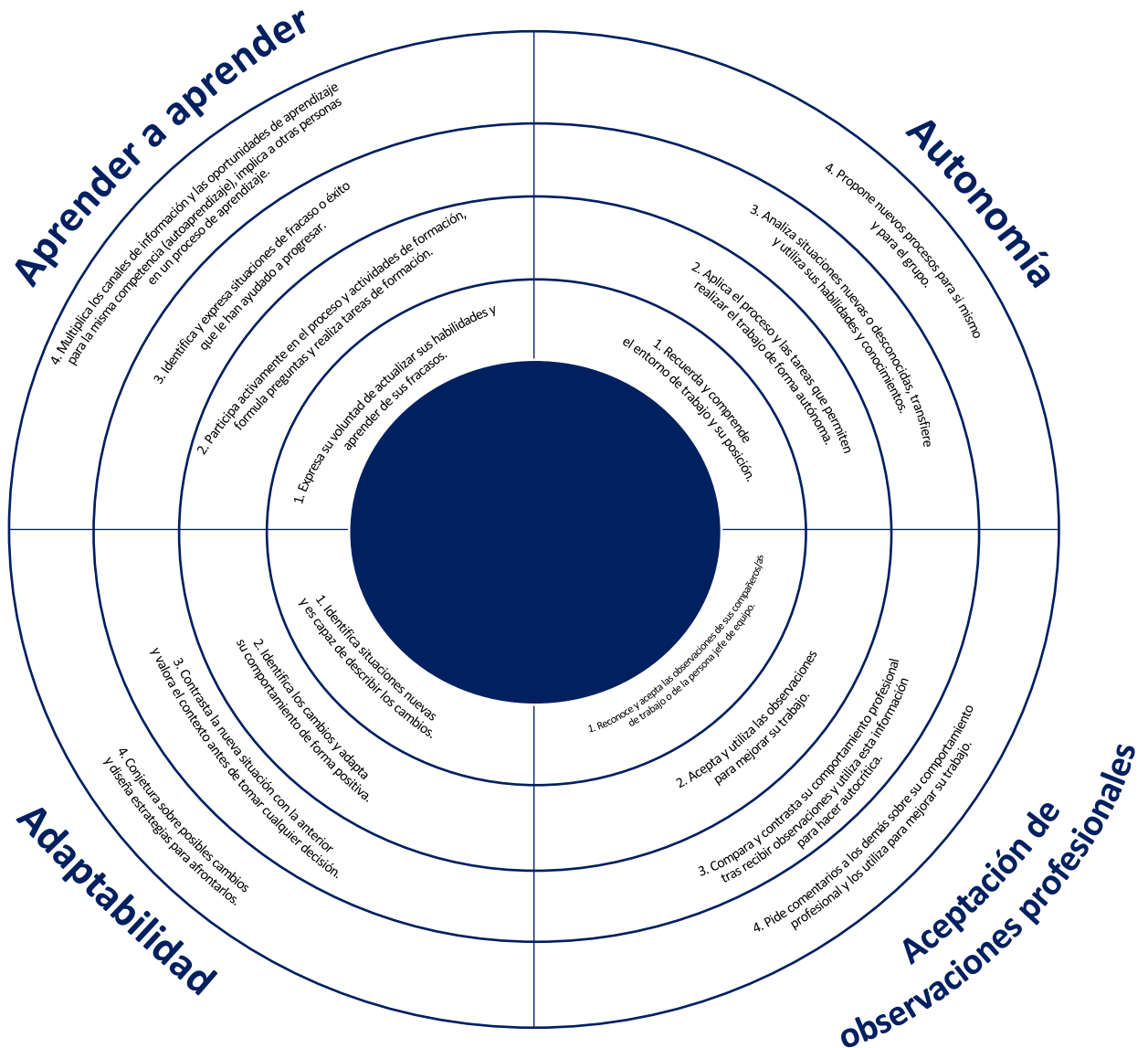
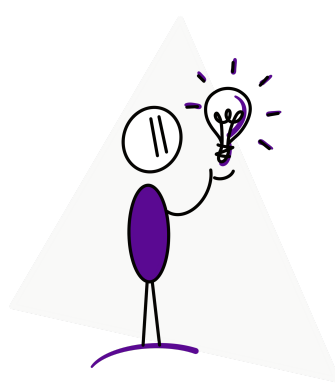


Mentalidad de crecimiento

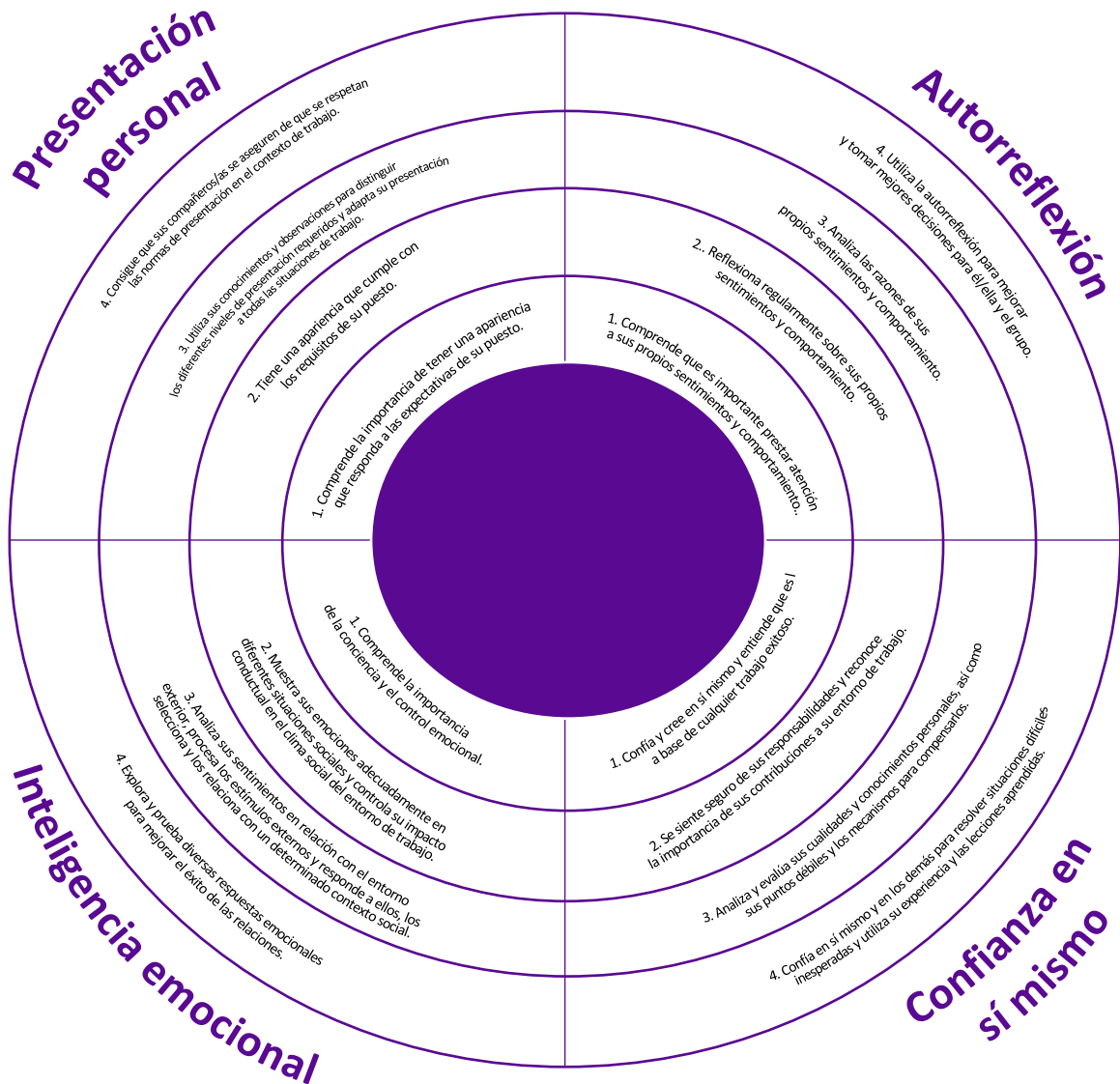
Ser capaz de cuestionarse a sí mismo y de progresar

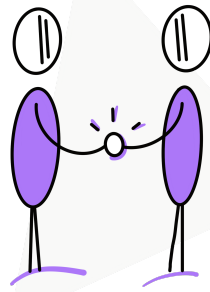




Autoconocimiento

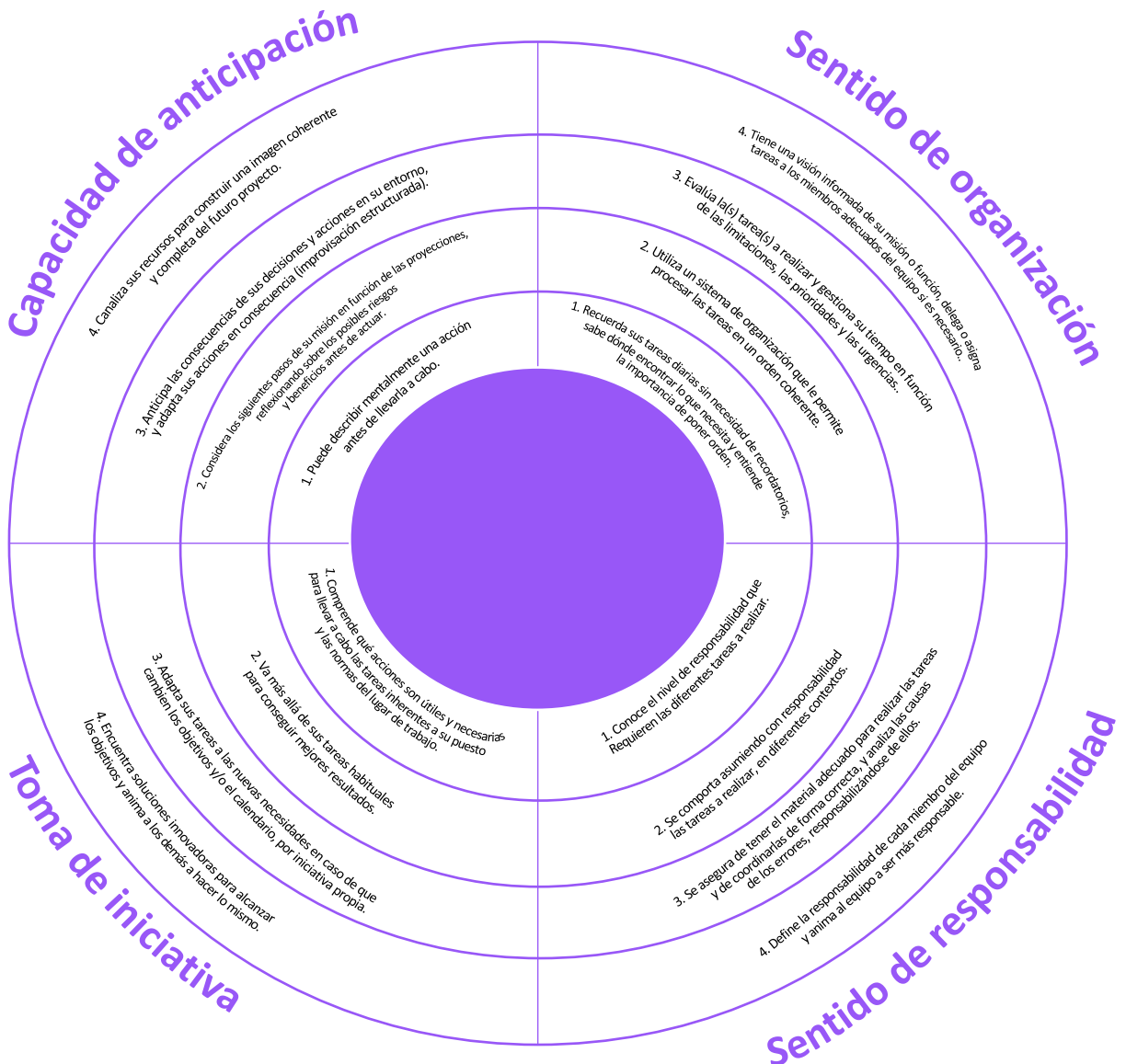
Conócete a ti mismo

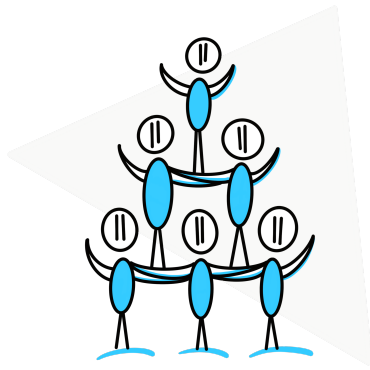




Compromiso

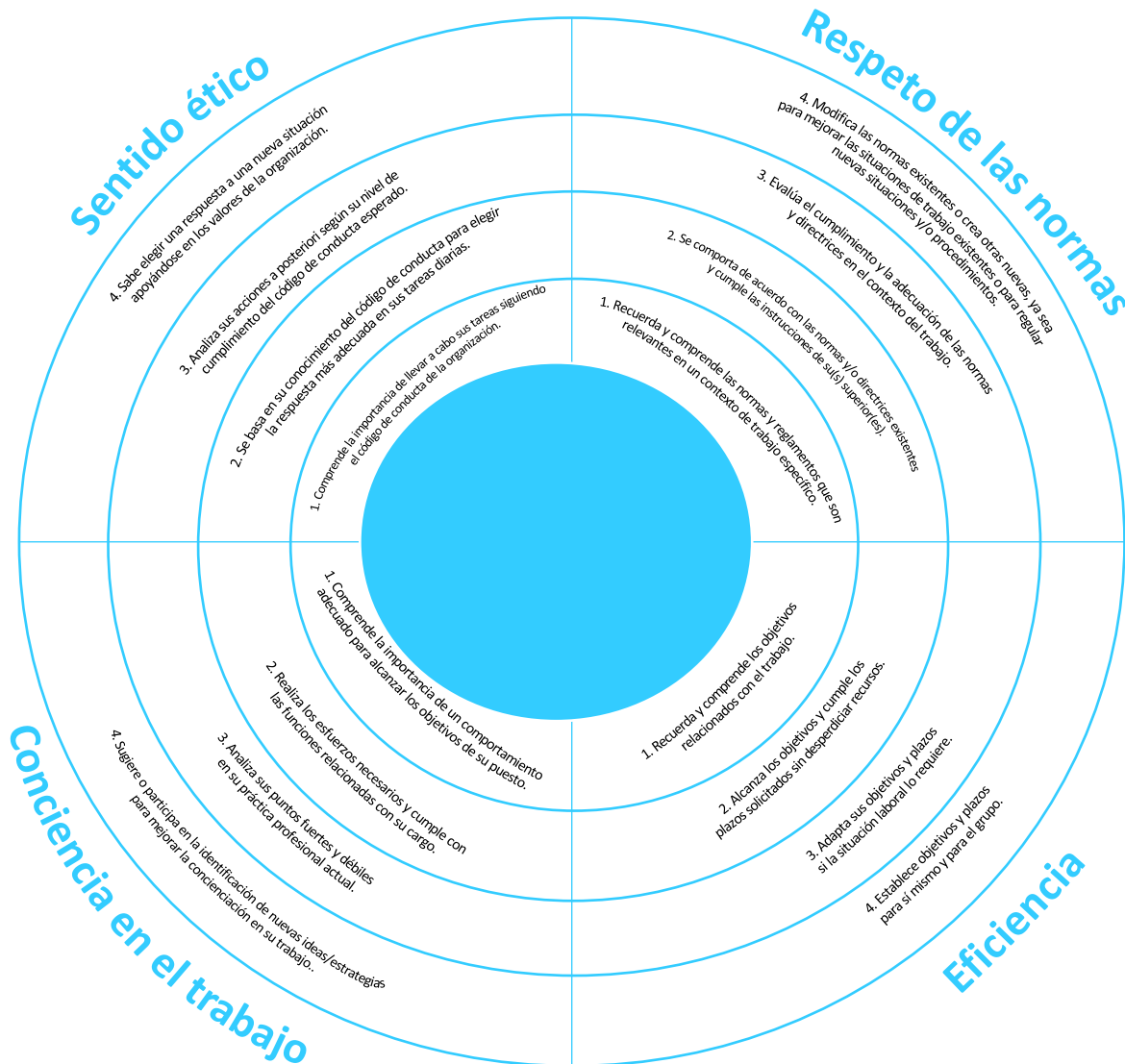
Ser una fuerza creativa. Abordar activamente el trabajo y las tareas relacionadas

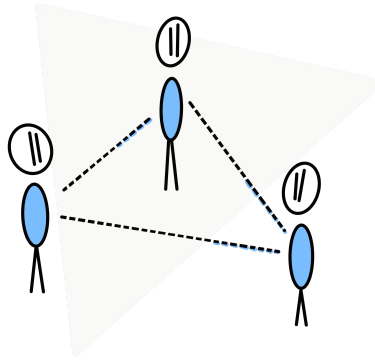




Fiabilidad

Inspirar confianza gracias a sus acciones y a sus actitudes profesionales





Interacciones

Disponer de los recursos lingüísticos necesarios para entender y hacerse entender. Mostrar consideración y capacidad de escucha

